

講座案内
~積極的に学んでみよう~

NPO 地域講座 (利根・東部地域) NPO の資金活用 ~子ども NPO の実践から~
NPO のミッション実現のため、資金をどう集め、どう活用していくのか?
- 埼玉県東部地域振興センター -

ほとんどすべての NPO が直面
するこの課題に、県内外で幅広
く活躍する県内 NPO 法人の役員
が、NPO としての活動実践から、
また助成金審査員として審査す
る立場から感じた、その「思い」
と「こつ」について、ヒントを
伝授します。

- ◎日時 11月18日(水)午後1時30分~4時
◎場所 埼玉県春日部地方庁舎3階大会議室
◎講師 特定非営利活動法人子ども文化ステーション
◎対象 NPO法人関係者、又はNPOに関心のあるかた
◎申込方法 所定の申込書に必要事項を記入のうえ送信、又はEメールで申し込みの場合、氏名(複数のかたで申し込み可)
◎締め切り 10月30日(金)(先着70人)
◎申し込み・問い合わせ 埼玉県東部地域振興センター 県民生活担当

※申込書は、三郷市ボ
ランティアセンター
にあります。

【ボランティアみさと】は、こちらで入手できます。

三郷市ボランティアセンター、市内公共施設のほか.....

- | 三郷駅周辺 | みさと書房(三郷市三郷1-1-10)、みさと書房北口店(三郷市早稲田2-2-6)
| 幸房・谷中・谷口周辺 | 特別養護老人ホーム小鳩園(三郷市幸房680)
| 新和・栄周辺 | 特定非営利活動法人ひまわりの家(三郷市新和4-562-3)
| 新三郷駅周辺 | 介護老人保健施設三郷ケアセンター(三郷市南蓮沼260-2)
| 天神周辺 | イトーヨーカドー三郷店(三郷市天神2-22)
| 鷹野周辺 | ブックスたかの(三郷市鷹野3-14)
| 戸ヶ崎周辺 | 地域包括支援センターみさと南(三郷市戸ヶ崎1-568-1)
| 高州周辺 | 亀有信用金庫高州支店(三郷市高州1-291-1)



Volunteer Misato 2009 No.89

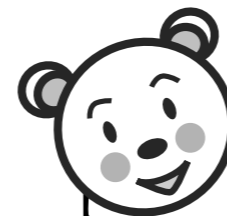
ボランティアみさと
http://www.misato-syakyo.or.jp/vc/

Contents

- ボランティア募集.....2
インフォメーション.....3
講座案内.....4



△寄付金を受け取りました。有効に活用していきます。

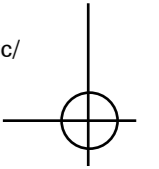


※寄付をいただきました!※

三郷市早稲田にある「ネットヨタ東埼玉(株)マイネット三郷」さまからキャンペーンの収益金58,658円を三郷市社会福祉協議会に寄付していただきました!ありがとうございました。
こうした地域のみなさまの温かい思いによって社会福祉協議会は支えられています。貴重な寄付金は、地域福祉推進のため使わせていただきます。



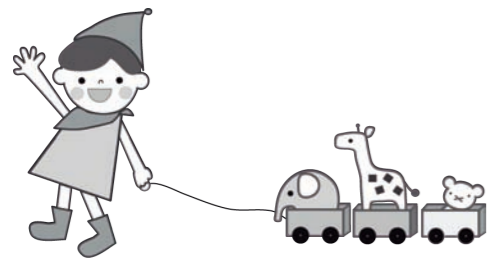
【発行】 三郷市ボランティアセンター(三郷市社会福祉協議会内)
〒341-0041 埼玉県三郷市花和田638-1 三郷市健康福祉会館5階
【Tel】 048-953-4191 【Fax】 048-953-4192
【E-mail】 mvc@misato-syakyo.or.jp 【Web】 http://www.misato-syakyo.or.jp/vc/
【開所時間】 午前8時30分~午後5時15分 月~金曜日(祝日除く)



♡ ボランティア募集 ♡
~いろんな体験できるかも~

「キッズフェスティバル」ボランティア募集！
- 三郷市立早稲田児童センター -

三郷市立早稲田児童センターの年に一度のお祭り「キッズフェスティバル」のお手伝いをしてみませんか！！当日の各コーナーのお手伝いをしていただけると大募集しています。元気いっぱいの子どもたちと一緒に楽しい時を過ごしてみませんか？



- ◎日時 10月4日（日）午前9時～午後4時
- ◎場所 三郷市立早稲田児童センター（埼玉県三郷市早稲田3-18-14）
🚶 JR 武蔵野線 三郷駅北口から徒歩15分
- ◎活動内容 各ゲームコーナーの進行・景品の受け渡しなどをします
- ◎持ちもの 室内シューズ
- ◎その他 動きやすい服装で来てください
- ◎募集人数 40人（高校生以上）
- ◎締め切り 9月20日（日）
- ◎申し込み・問い合わせ 三郷市立早稲田児童センター
[TEL] 048-959-6631 [Eメール] wasedajidou@city.misato.lg.jp

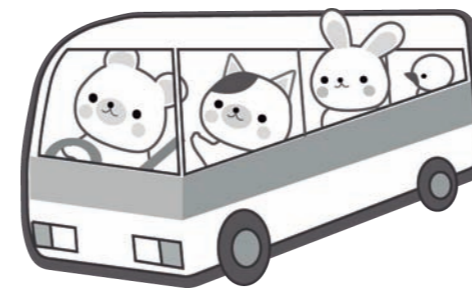
障がい者スポーツ・レクリエーション大会運営ボランティア募集！
- 三郷市教育委員会 スポーツ推進課 -

障がいのあるかたが、スポーツ・レクリエーションの楽しさと、参加者との親睦を深めるため交流会を実施します。
そこで、この交流会のお手伝いをしていただけるとボランティアを募集します。

- ◎日時 10月17日（土）午後1時30分～4時30分
- ◎場所 三郷市総合体育館メインアリーナ（埼玉県三郷市茂田井2）
- ◎活動内容 障がい者スポーツ・レクリエーション交流会の運営補助（会場設営、種目補助など）
- ◎持ちもの 体育館シューズ
- ◎その他 動きやすい服装で来てください
- ◎募集人数 3人
- ◎締切 10月1日（木）
- ◎申し込み・問い合わせ スポーツ推進課 生涯スポーツ係
[TEL] 048-930-7760（直通） [FAX] 048-953-1160
[Eメール] sports@city.misato.lg.jp
※電話での連絡は、平日の午前8時30分～午後5時15分をお願いします。

旅行ボランティア募集！
- みどりの風 -

みどりの風は、障がいをもつかたがたが利用している施設です。
余暇支援の一環として、毎年一泊旅行をしています。みなさんが楽しみにしている一泊旅行のお手伝いをしてくれる方（特に男性のかた）を募集しています。



- ◎日時 10月29日（木）午前8時～10月30日（金）午後7時
- ◎場所 集合場所：市立図書館前、又は新三郷駅（3グループに分かれて行きます。グループによって集合場所が違います）
行き先：栃木方面（宿泊場所は栃木県障害者保養センター「那珂川苑」）
- ◎活動内容 担当グループのかたと一緒に旅行全般の介助（観光の付き添いや宿でのおふろ介助など）
- ◎持ちもの 旅行に必要なもの
- ◎その他 動きやすい服装で来てください
- ◎募集人数 数人（18歳以上高校生不可。特に男性のかた）
- ◎費用 旅行にかかる費用は、みどりの風で負担します
- ◎締め切り 9月30日（水）
- ◎申し込み・問い合わせ みどりの風 風のうたグループ 担当：中村（ナカムラ）
[TEL/FAX] 048-952-7086

👑 インフォメーション 👑
~イベントなどの情報をご紹介~

オータムフェスタ in 彩の国すこやかプラザ
- 埼玉県社会福祉協議会 -

埼玉県社会福祉協議会では、より多くのみなさまに彩の国すこやかプラザに親しんでいただくため、フェスタを開催します。当日は、映画上映、福祉施設でつくった野菜や菓子の販売、工作教室など、ご家族そろって楽しめるイベントを多数企画しています。ぜひ、彩の国すこやかプラザへお越しください。

- ◎日時 10月17日（土）午前9時～午後4時
- ◎場所 彩の国すこやかプラザ（埼玉県さいたま市浦和区針ヶ谷4-2-65）
🚶 JR 京浜東北線 与野駅西口下車 徒歩10分
- ◎問い合わせ 埼玉県社会福祉協議会 総務・人事課
[TEL] 048-822-1191

