

インフォメーション

Information

北区社協大会 劇団リーガル☆スター公演「ボケても、好きな人」

○社会福祉法人北区社会福祉協議会（東京都）○

北区社会福祉協議会では、このたび成年後見制度等をテーマとした演劇「ボケても、好きな人」の公演を行うこととなりました。

高齢者の財産管理や相続などの身近なテーマを中心に権利擁護に対する理解をわかりやすくお伝えする内容となっています。

■日時

1月30日(日) 午後6時から8時まで(開場5時)

■会場

北とびあさくらホール(東京都北区王子 1-11-1)

* JR 京浜東北線王子駅下車徒歩2分、地下鉄南北線王子駅下車5番出口直結

■内容

第1部：北区社協の活動アピールほか

第2部：公演「ボケても、好きな人」(劇団リーガル☆スター)

■定員

1,300人(入場無料)

*当日はどなたでもご入場いただけます。

資料準備などの関係上、ご来場人数を下記連絡先まで電話でお知らせいただくと幸いです。

■問い合わせ

社会福祉法人北区社会福祉協議会 総務係(社協大会係まで)

〒114-0021 東京都北区岸町 1-6-17

[TEL] 03-3906-2352

劇団「リーガル☆スター」とは

劇団「リーガル☆スター」は、「法律をより身近に、よりわかりやすく」をコンセプトに誕生した司法書士による劇団です。脚本、演出などはプロの協力を得ていますが役者はすべて現役の司法書士です。涙あり、笑いあり、そして法律の知識も身につく舞台です。

成年後見制度のことなどをわかりやすく知ることができると評判です。

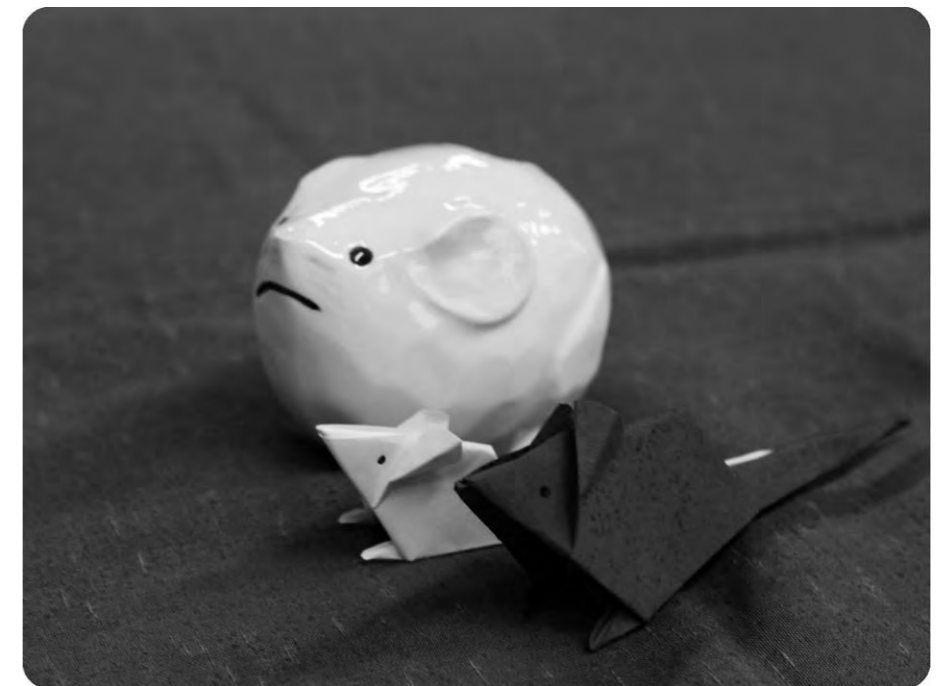
Volunteer ボランティアみさと Misato

<http://www.misato-syakyo.or.jp/vc/>



Contents

ボランティア募集	2
講座案内	3
インフォメーション	4



ことしもはじまりました。よろしくお祈りします。
奥のねずみは、老人福祉センターの利用者のかたが作った陶芸作品です。手前のねずみは、ボランティアのかたが折った折り紙の作品です。
ボランティアルームに飾っていますので、見にいらしてください。



【発行】 三郷市ボランティアセンター(三郷市社会福祉協議会内)
〒341-0041 埼玉県三郷市花和田 638-1 三郷市健康福祉会館 5階
【Tel】 048-953-4191 【Fax】 048-953-4192
【E-mail】 mvc@misato-syakyo.or.jp 【Web】 <http://www.misato-syakyo.or.jp/vc/>
【開所時間】 午前8時30分~午後5時15分(月~金曜日)

【ボランティアみさと】は、こちらで入手できます。

三郷市ボランティアセンター、市内公共施設のほか……

- | 三郷駅周辺 | みさと書房(三郷市三郷 1-1-10)、みさと書房北口店(三郷市早稲田 2-2-6)
亀有信用金庫三郷駅前支店(三郷市三郷 2-20-1)
- | 幸房・谷中・谷口周辺 | 特別養護老人ホーム小鳩園(三郷市幸房 680)、ドコモショップ三郷店(三郷市幸房 131-1)
亀有信用金庫早稲田支店(三郷市谷口 631-3)、三郷郵便局(三郷市谷中 14-9)
- | 新和・栄周辺 | 特定非営利活動法人ひまわりの家(三郷市新和 4-562-3)、工房風のうた(三郷市新和 4-601)
埼玉みさと総合リハビリテーション病院(三郷市新和 5-207)
- | 新三郷駅周辺 | 介護老人保健施設三郷ケアセンター(三郷市南蓮沼 260-2)、みどりの風(三郷市半田 1212-2)
- | 天神周辺 | イトーヨーカドー三郷店(三郷市天神 2-22)
- | 田中新田周辺 | コミュニティスペース・パーソナルサポート青いそら(三郷市田中新田 375-18)
- | 鷹野周辺 | ブックスたかの(三郷市鷹野 3-14)
- | 戸ヶ崎周辺 | 地域包括支援センターみさと南(三郷市戸ヶ崎 1-568-1)
亀有信用金庫三郷支店(三郷市戸ヶ崎 2-285)、三郷前谷支店(三郷市戸ヶ崎 3-116-2)
- | 高州周辺 | 亀有信用金庫高州支店(三郷市高州 1-291-1)

	ボランティア募集
	Volunteer Recruit

ボランティア募集! ※この募集記事は、2007 ボランティア活動先情報から掲載しています。

○介護老人保健施設「三郷ケアセンター」○

当施設は、介護保険法に基づいて設立した施設です。医学的管理の下、家庭的な雰囲気の中で生活機能の維持回復訓練(リハビリ)等を通じ、ご老人が理想とする家庭復帰を支援しております。

利用者の方がボランティアのみなさんがいらっしやると大変喜びます。日々の生活に活力を与えていただくことができ、機能回復にも一役かっています。当施設でお手伝いいただければ幸いです。よろしく申し上げます。

①レクリエーションボランティア

■活動内容

利用者の方と一緒にレクリエーションの時間にゲームをしたり、話し相手になるなどをします。

■活動日 / 人数

月～金曜日 午前9時30分から午後4時まで ※時間も曜日も都合のよい日を決めたいと思います。
1日2人以上(16歳以上) ※継続できる方

■持ち物など

上履きを持参してください。動きやすい服装で来てください。

②行事・誕生会ボランティア

■活動内容

行事や誕生会のお手伝いや打ち合わせの参加。

■活動日 / 人数

月により違いがありますので、お問い合わせください。/1日2人以上(16歳以上)

■持ち物など

上履きを持参してください。動きやすい服装で来てください。

③演芸ボランティア

■活動内容

歌、踊り、演奏、マジックなどの披露をお願いします。

■活動日 / 人数

月により違いがありますので、お問い合わせください。/1日2人以上(16歳以上)

■持ち物など

上履きを持参してください。動きやすい服装で来てください。
そのほか：演芸に必要なもので、施設にあるものでしたら対応します。

■活動場所

①②③いずれも三郷ケアセンター(埼玉県三郷市南蓮沼 260-2)

■申し込み・問い合わせ

三郷ケアセンター 担当：朝倉(アサクラ) [TEL] 048-953-6161
電話で連絡してください。

	講座案内
	Lecture Guidance

平成19年度 第3回ボランティア講座「楽しみながら学ぶ 読み聞かせ」

○三郷市ボランティアセンター○

現在、各地で子どもたちへ本の楽しさを伝え、本に親しんでもらう「読み聞かせ」のボランティア活動が行われています。

この機会に、本の楽しさを伝える第一歩として「読み聞かせ」の基本を学んでみませんか？

■日時

2月13日(木)、18日(水)、26日(火)の全3回 ※時間はいずれも午前10時から正午まで

■会場

三郷市健康福祉会館5階会議室(埼玉県三郷市花和田 638-1)

■講師

大井むつみ氏(日本こどもの本研究会会員)

■内容

- ①「絵本とは？絵本の読み聞かせとは？」
- ②「絵本の選び方」
- ③「実際に絵本を読んでみよう！」

■対象者

絵本の読み聞かせ活動に興味・関心があり、読み聞かせの基本を学びたいかた
※ご家庭での読み聞かせを対象とした講座ではありません。

■定員

20人(先着順)

■参加費

1,000円

■申込期間

1月25日(金)から2月7日(木)まで

■申し込み・問い合わせ

三郷市ボランティアセンター(三郷市社会福祉協議会内)
[TEL] 048-953-4191 電話で申し込んでください。
(受付は、平日の午前8時30分から午後5時15分までです)

✿ ちょっと、お知らせ ✿

「ボランティアみさと」掲載情報募集中!

三郷市ボランティアセンターでは、「ボランティアみさと」(毎月25日発行)に掲載する情報を募集中です。ボランティア・市民活動に関するボランティア募集、グループ・団体メンバー募集、講座・セミナー・イベント情報、その他お知らせについて無料で掲載ができます。

ボランティアセンターまで記事を持参、ファックス、郵送、メールで記事をお送りください。掲載希望月の15日が締め切りです。

初めて掲載する場合は、事前に訪問や問合せをしてお話を伺わせていただくことがあります。まずはお問合せください。

※紙面に限りがあるため掲載記事希望が多くある場合は、掲載できないこともありますので、ご了承ください。

